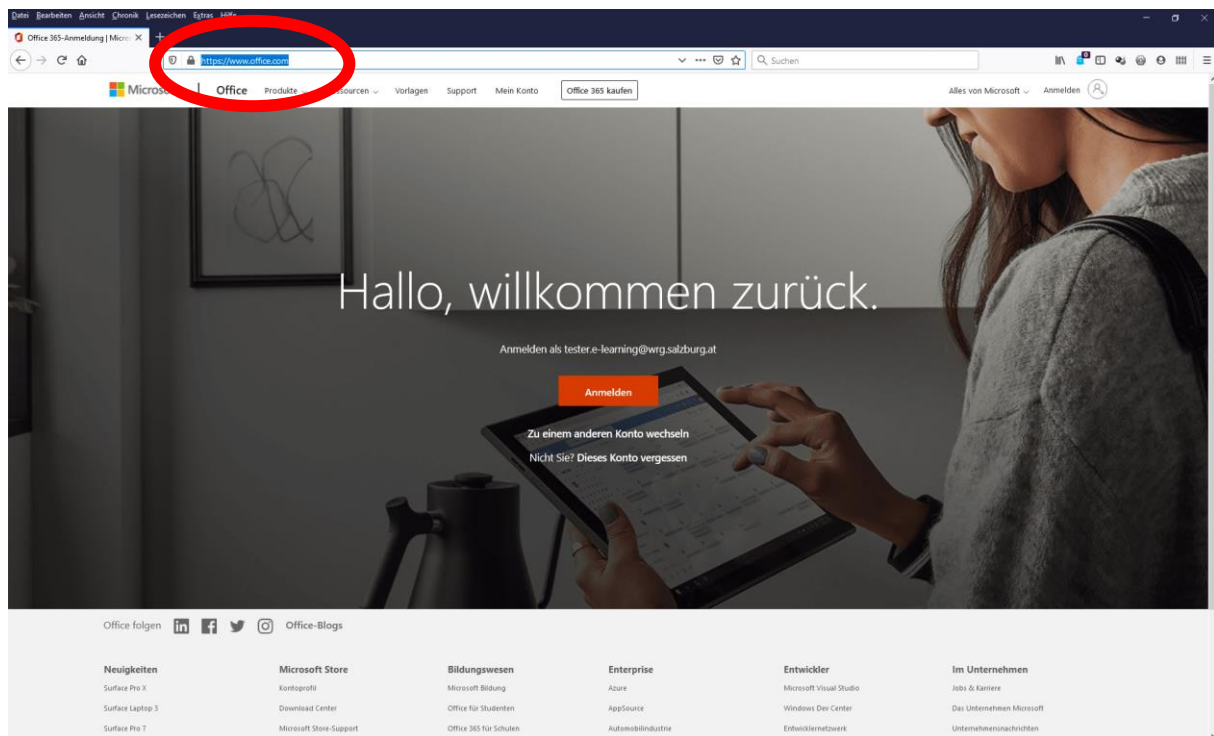
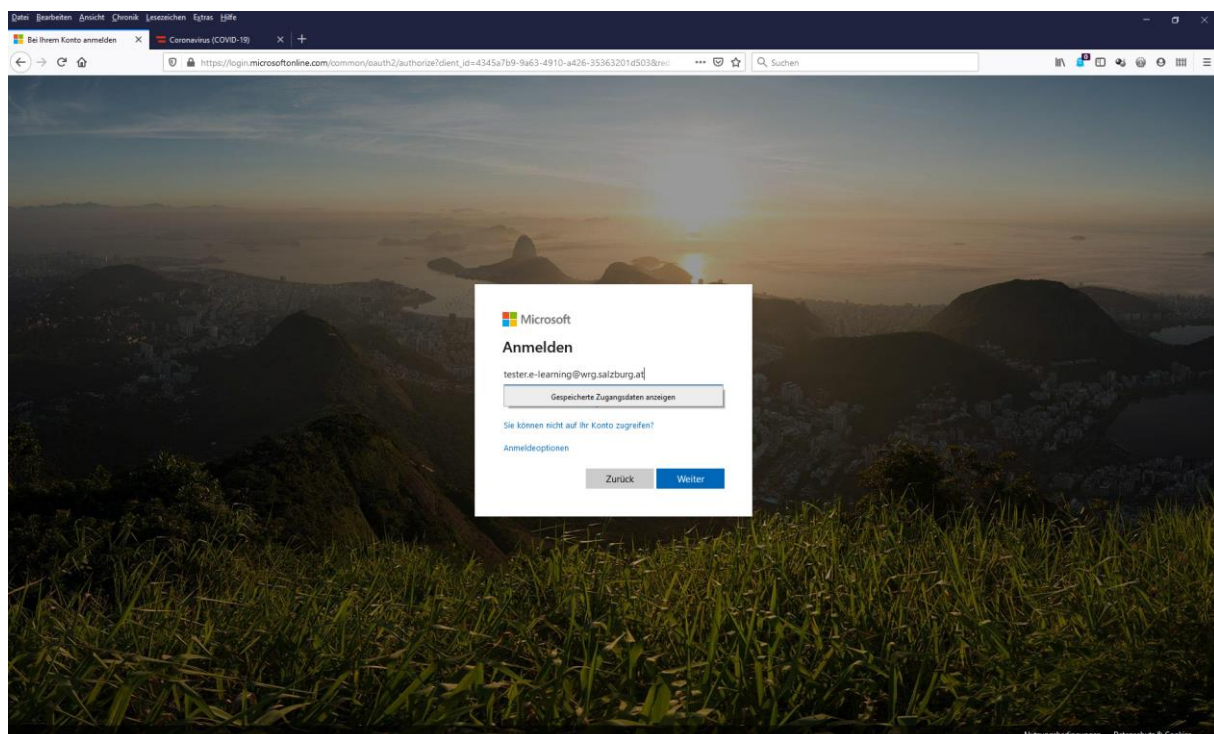


Anleitung zur Aktivierung der Schulemail-Adresse:

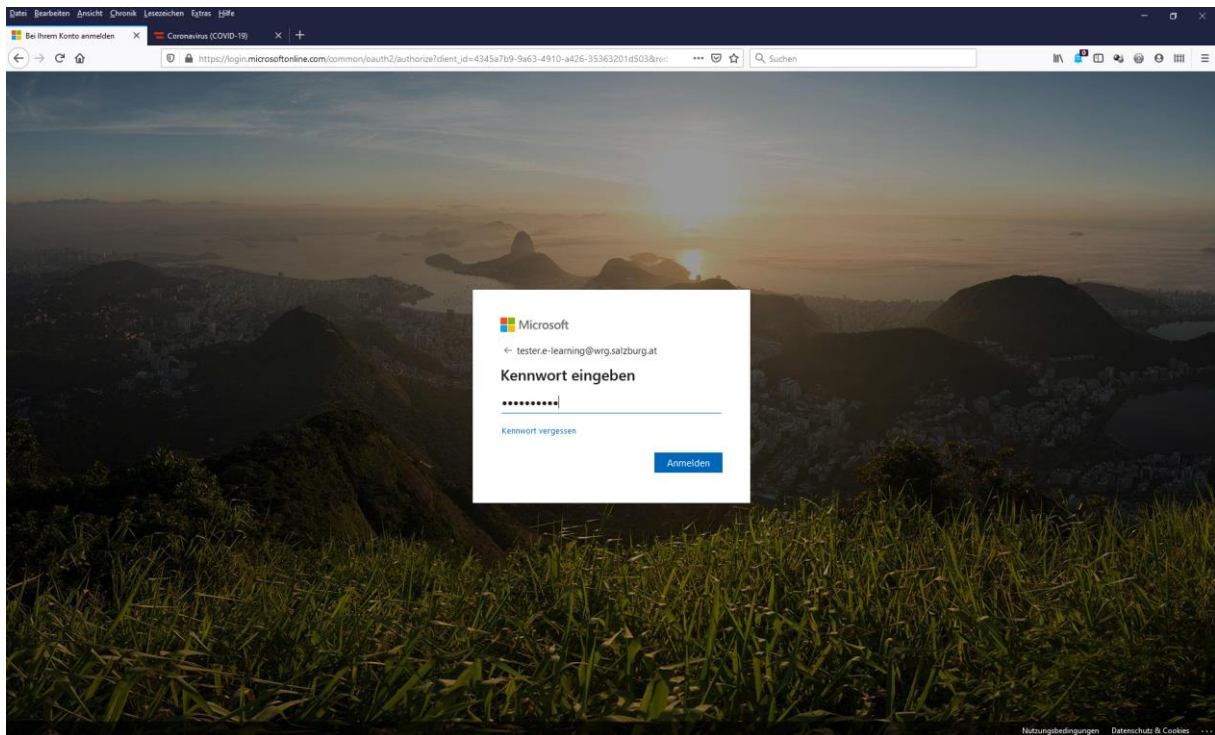
1. In der Adressleiste des Browsers [office.com](https://www.office.com) eingeben.



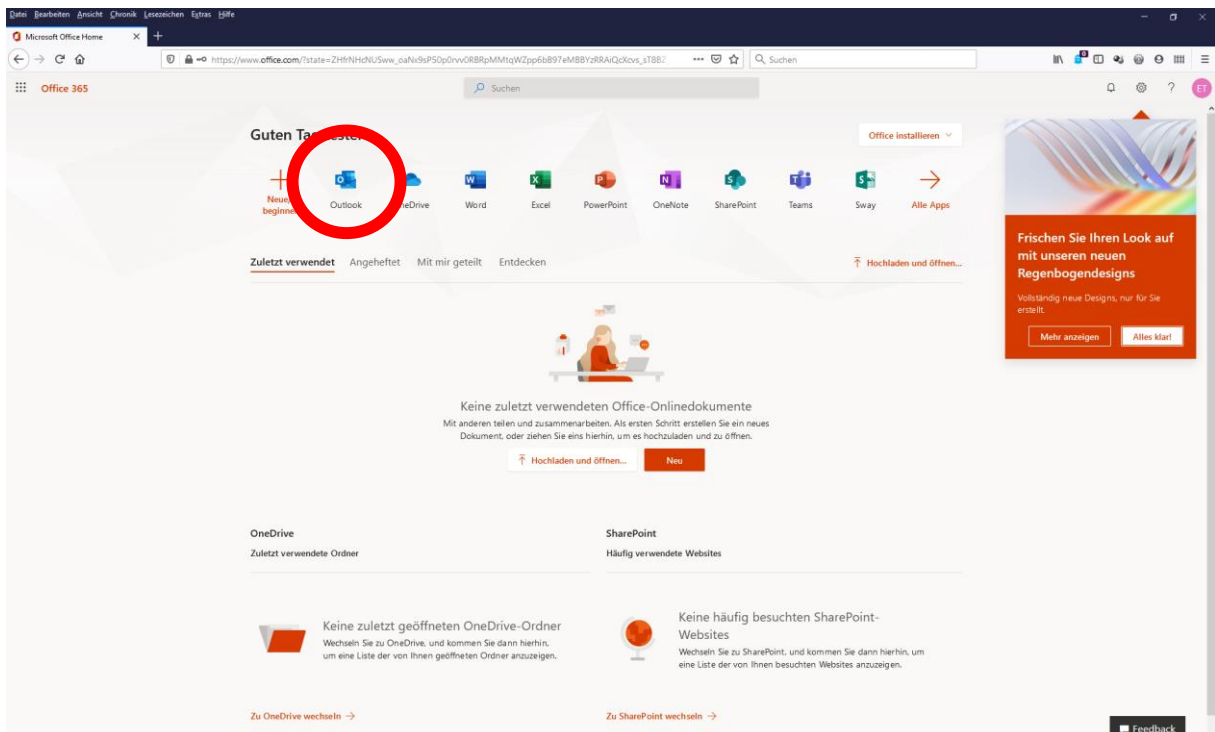
2. Als Benutzername bitte folgendes eingeben: nachname.vorname@wrg.salzburg.at
Achtung, bei langen Namen kann es sein, dass statt dem ganzen Vornamen nur der erste Buchstabe des Vornamens steht. Der Teil vor dem @ ist genau gleich, wie bei einer Anmeldung an den Schulcomputern also entweder so:
Kurzer.vorname@wrg.salzburg.at oder so: sehrsehrsehrlangername.V@wrg.salzburg.at



3. Das Kennwort ist dasselbe, das auch für die Anmeldung an Schulcomputern verwendet wird und kann auch nur in der Schule geändert werden. Notfalls können wir das auch remote für BenutzerInnen machen, die ihr Passwort vergessen haben.

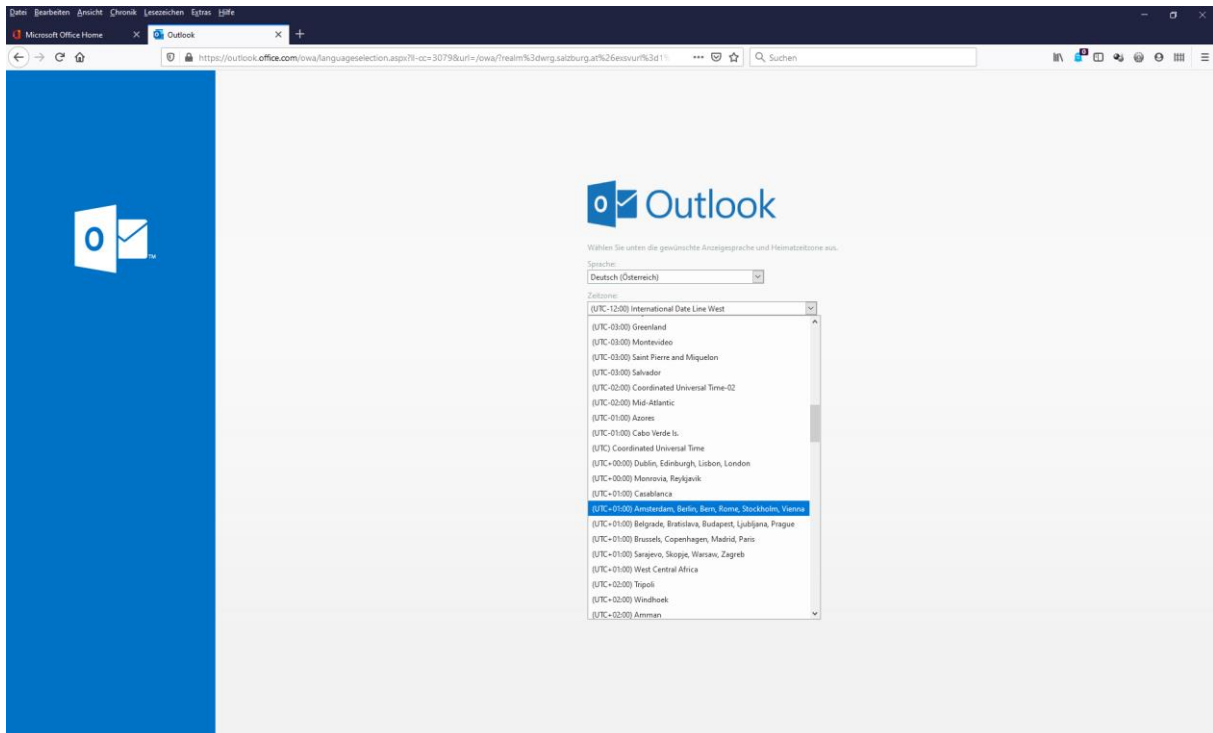


4. Unten sieht man die erste Seite in Office365. Dort dann bitte auf Outlook klicken!

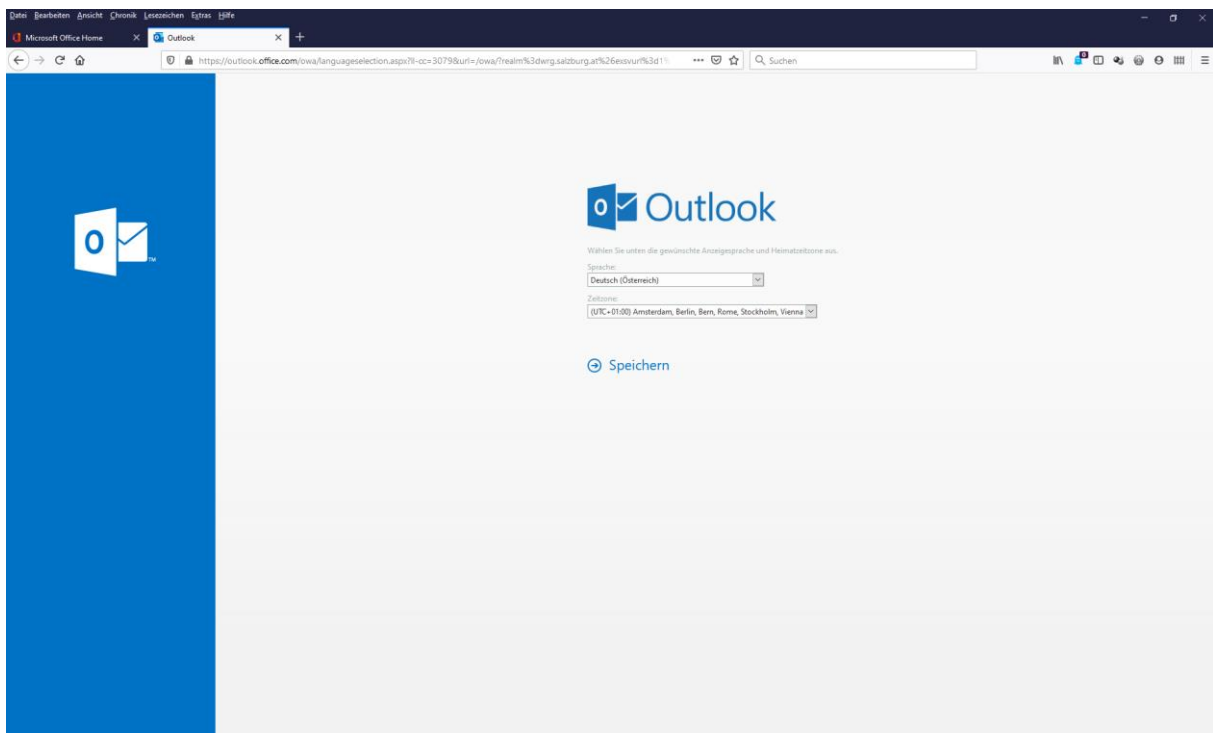


5. Bei der ersten Anmeldung muss noch die Zeitzone korrekt eingestellt werden (die Sprache ist eigentlich schon richtig ausgewählt). Achtung bitte unbedingt die korrekte Zeitzone wählen, sonst kann es später zu Problemen kommen.

Richtig ist: **(UTC +01.00) Amsterdam, Berlin, Rom, Stockholm, Vienna**



6. Diese Einstellungen bitte speichern.



7. So sieht das dann aus:

